



Научная конференция  
Социология: вчера, сегодня, завтра  
К 50-летию журнала  
«Социологические исследования»



## Ценностная структура профессионального потенциала молодежи в системе высшего образования



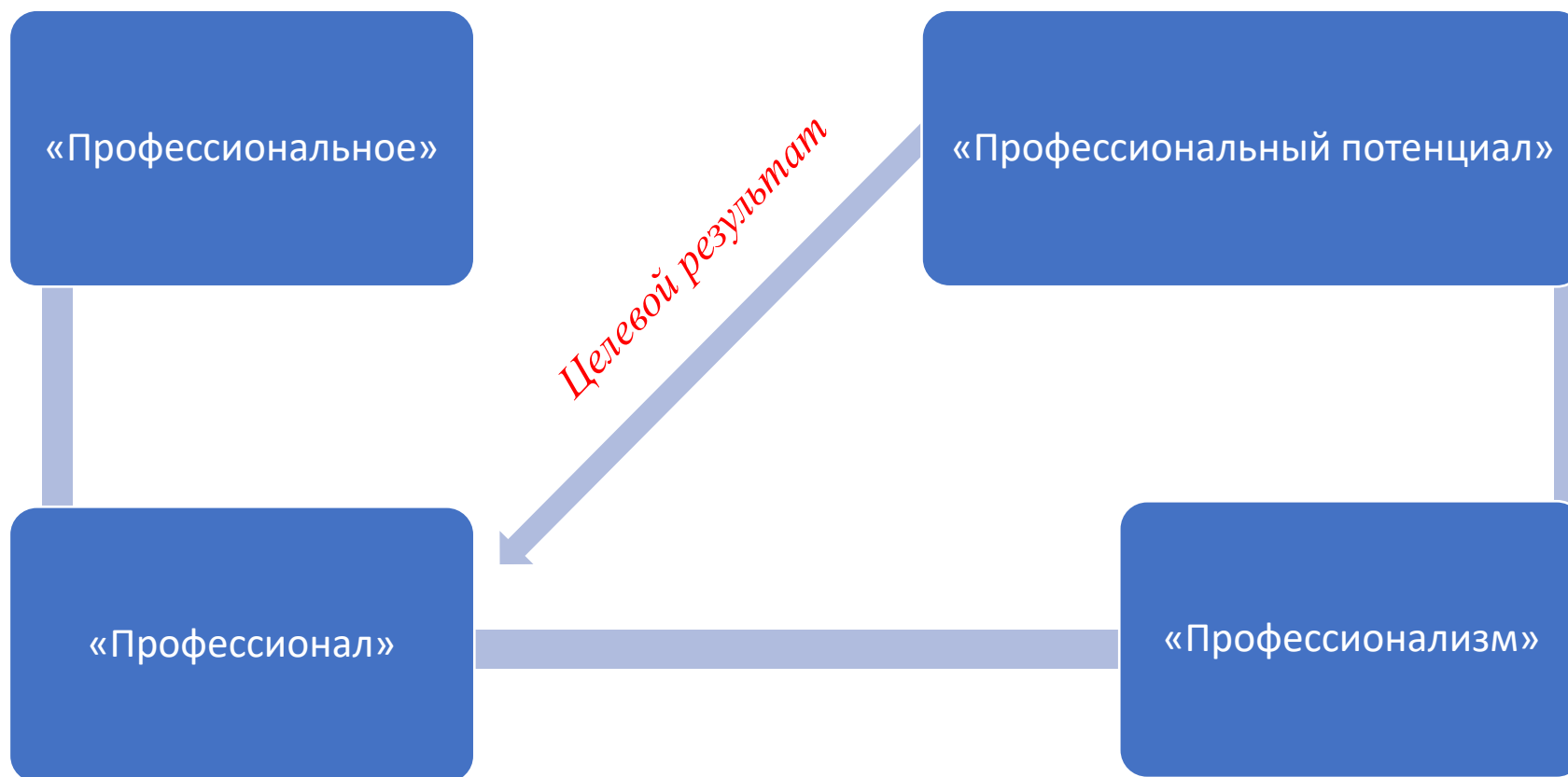
ПРЕЗИДЕНТСКАЯ  
АКАДЕМИЯ

Газиева Инна Александровна  
к.соц.н., доцент, ст. н. с., Научно-исследовательского центра  
социально-политического мониторинга ИОН РАНХиГС

21–23 октября 2024 г.



# Профессиональный потенциал: операционализация понятия



# Профессионал: определение



## Нормативный подход

- «профессиональная группа специалистов высшего уровня квалификации» либо определенный социальный статус, присваиваемый в соответствии с классификаторами: ISCO и ISCO – ОКЗ

- «работники на позициях, предполагающих высшее образование и не занятых при этом выполнением руководящих функций как основным видом деятельности» \*

## Научный подход

«Работник, который не только соответствует требованиям сферы своей деятельности, но и умеет предвидеть ее последствия, чувствует и несет за них личную ответственность, что сегодня и придает профессионализму статус нравственного императива»\*\*

*- работник, обладающий глубокими знаниями, умениями и навыками в той сфере деятельности, в которой трудится и занимает позицию, предполагающую наличие высшего образования, соблюдающий профессиональную этику и несущий высокий уровень профессиональной ответственности за результаты своей работы; нацелен на постоянное профессиональное развитие и совершенствование*

\* Человеческий капитал российских профессионалов: состояние, динамика, факторы : [монография] / Н. Е. Тихонова, Ю. В. Латов, Н. В. Латова [и др.] ; отв. ред. Н. Е. Тихонова, Ю. В. Латов ; ФНИСЦ РАН. М. : ФНИСЦ РАН, 2023. – С.117

\*\* Калачева Т.Г. Профессионализм государственных служащих субъекта федерации: методологический и методический подход к анализу проблемы. – Н. Новгород, 1998, с. 32

# Потенциал: понятие, сущность

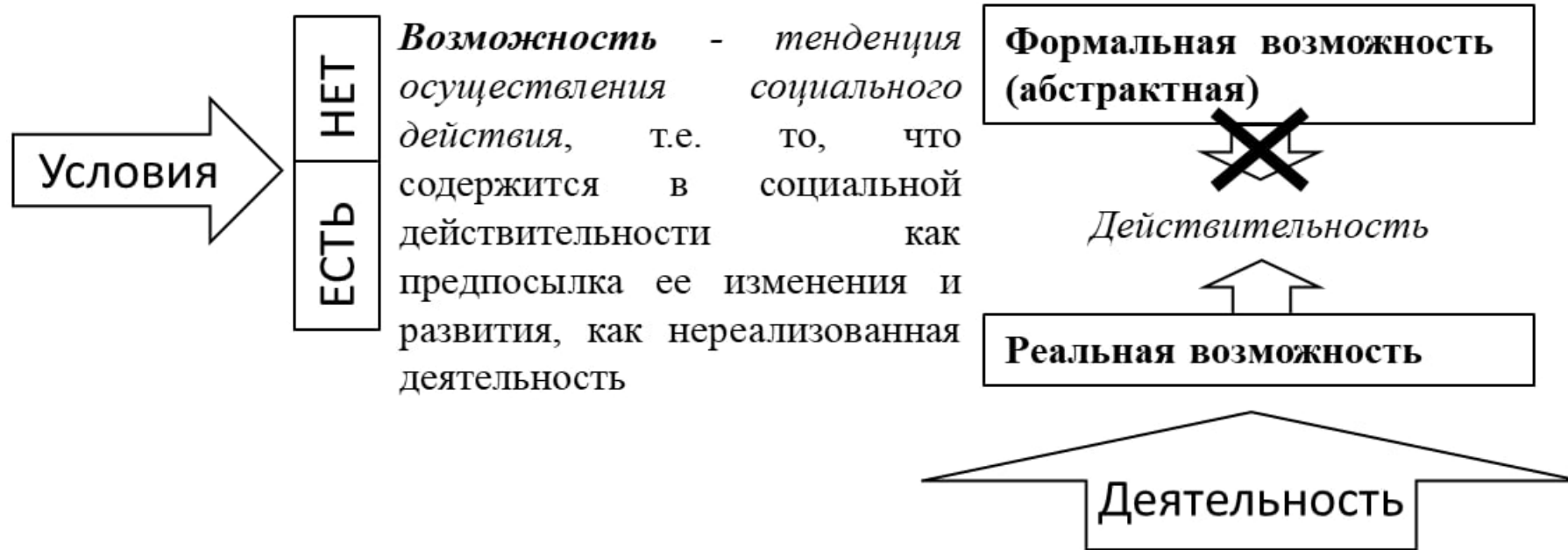
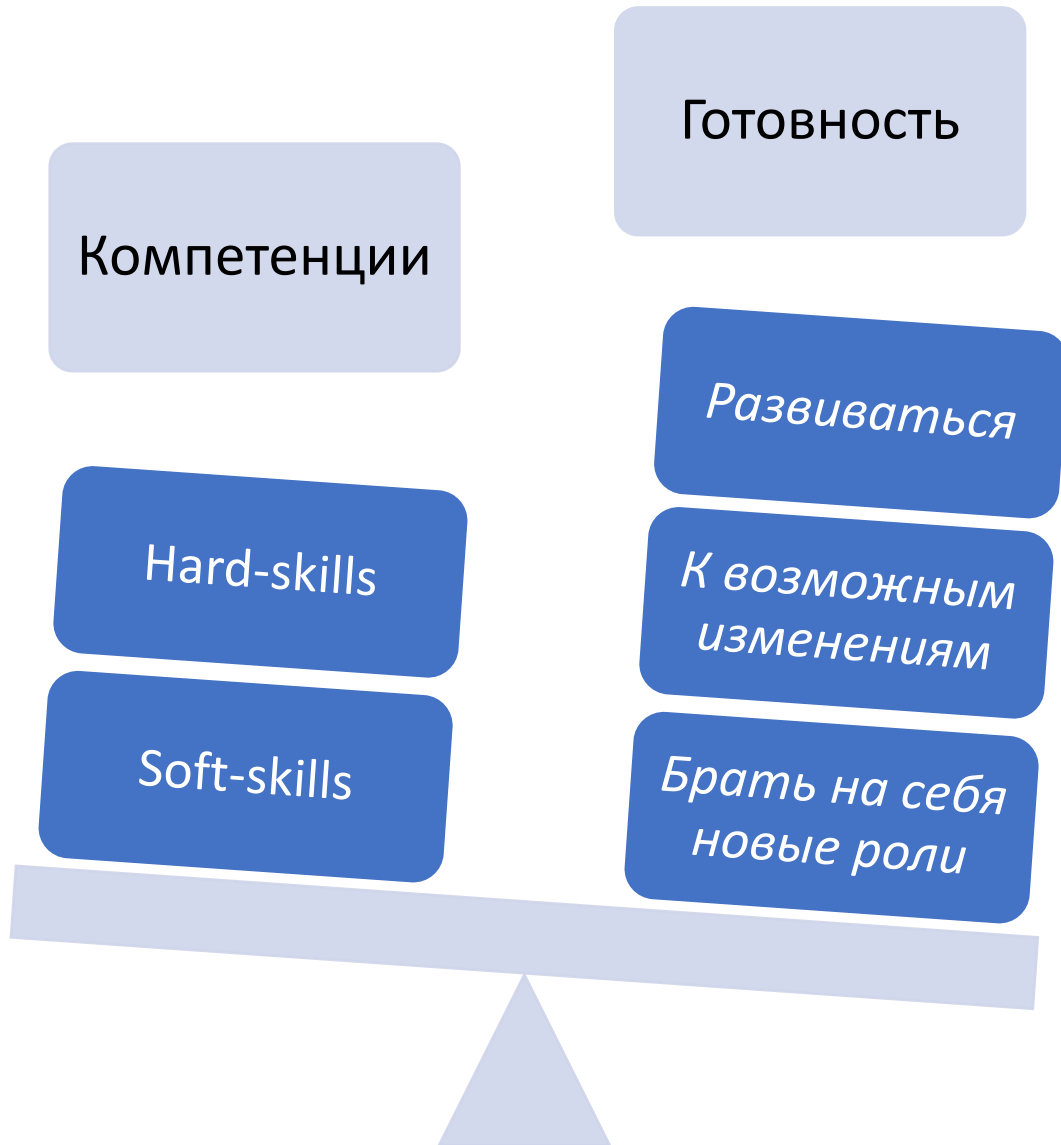


Рисунок 1. Схематичное отображение трансформации «возможности» в «действительность» – реализации потенциала

**Потенциал** - нереализованная возможность, будущее развитие которой вариативно, а реализация зависит от наличия необходимых для этого благоприятных условий, а также качества и характера деятельности, направленной на нее

# Характеристики профессионального потенциала



**Профессиональный потенциал студенческой молодежи** - детерминированная социальными ценностями готовность молодежи использовать свои личностные свойства и сформированные в вузе профессиональные компетенции для осуществления целенаправленной продуктивной трудовой деятельности.

# Что есть ценность?



**Ценности** - устойчивые во времени, общественно-значимые универсалии, которые:

- определяют отношение человека к социальной реальности (**идеальное**);
- характеризуют потенциальную готовность следования этим универсалиям (**желаемое**);
- включают совокупность действий, отражающих следование этим универсалиям (**ожидаемое**);
- выступают индивидуальными или групповыми ориентирами социальной деятельности, одновременно побуждая к ней и являясь её социальными регуляторами (**действительное**)

# Нормативные источники ценностей

## Традиционные российские ценности:

*Указ Президента Российской Федерации от 02.07.2021 г. № 400 «О Стратегии национальной безопасности Российской Федерации» / Указ Президента Российской Федерации от 09.11.2022 г. № 809 Об утверждении Основ государственной политики по сохранению и укреплению традиционных российских духовно-нравственных ценностей*



**УКАЗ**

**ПРЕЗИДЕНТА РОССИЙСКОЙ ФЕДЕРАЦИИ**

**Об утверждении Основ государственной политики по сохранению и укреплению традиционных российских духовно-нравственных ценностей**

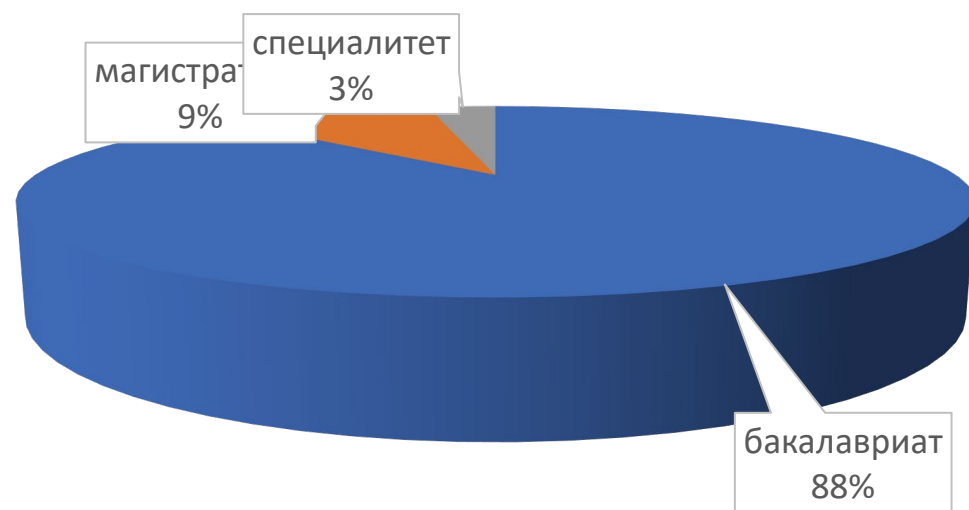
## Ценности, сформулированные Минобром для включения в программы воспитательной работы российских вузов:

*«Методические рекомендации по разработке рабочей программы воспитания и календарного плана воспитательной работы образовательной организации высшего образования» (рекомендации Министерства высшего образования и науки РФ от 2021г. к ст. 12\_1 ФЗ «Об образовании в РФ»)*

# Эмпирическая апробация модели

## Выборка

N = 4338, M = 40 000



Форма обучения: очная

Даты исследования: 22.05 – 5.06.2023

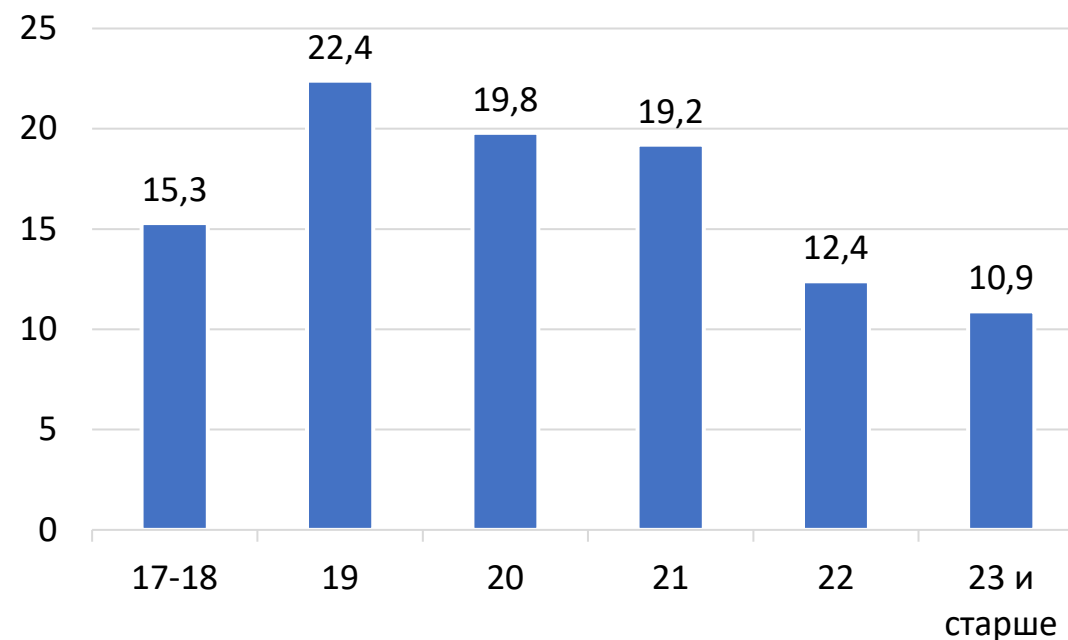


36%



64%

Возраст, %





# Оценка надежности шкалы при расщеплении

<b>Альфа Кронбаха</b>	<b>Часть 1</b>	<b>Значение</b>	<b>0,966</b>
		N элементов	66 <sup>a</sup>
	<b>Часть 2</b>	<b>Значение</b>	<b>0,967</b>
		N элементов	65 <sup>b</sup>
	Общее N элементов		131
<b>Корреляция между формами</b>			<b>0,884</b>
<b>Коэффициент Спирмена-Брауна</b>	Равная длина		0,938
	Неравная длина		0,938
<b>Коэффициент половинного расщепления Гуттмана</b>			<b>0,938</b>

<sup>a</sup> Вопросы: с 1 по 66 (суждения по первому и второму индикатору анализа ценностей)

<sup>b</sup> Вопросы: с 67 по 131 (суждения по третьему и четвертому индикатору анализа ценностей)

# Ценностная структура профессионального потенциала молодежи в системе высшего образования



Таблица: Распределение ценностей по группам оценок, баллы

№	Ценность	И*	Ж	О	Р	Группа оценок
1	Развития и самореализации	1	1	1	1	1
2	Профессиональный опыт	1	1	1	1	1
3	Права и свободы человека	1	1	1	1	1
4	Гуманизм	2	1	2	2	2
5	Справедливость	2	1	1	2	2
6	Достоинство	1	2	2	1	2
7	Ответственность	2	1	1	1	2
8	Патриотизм и гражданственность	2	2	1	1	2
9	Служение Отечеству и ответственность за его судьбу	2	2	2	2	2
10	Преемственность поколений	2	2	2	2	2
11	Единство народов России	1	2	1	1	2
12	Здоровье	1	1	2	3	3
13	Семья	3	2	2	2	3
14	Взаимопомощь	2	2	3	2	3
15	Историческая память	2	2	2	3	3
16	Жизнь	2	2	4	1	4
17	Милосердие	4	3	3	4	4
18	Взаимоуважение	2	1	2	4	4
19	Созидательный труд	4	2	3	3	4
20	Коллективизм	4	3	3	4	4

Шкала:

**Группа 1 – «ценности, разделяемые полностью»:** 81%–100% респондентов

**Группа 2 - «скорее разделяемые ценности»:** 61%–80% респондентов

**Группа 3 - «ценности, разделяемые наполовину»:** 41%–60% респондентов

**Группа 4 - «скорее не разделяемые ценности»:** 21%–40% респондентов

**Группа 5 - «полностью неразделяемые ценности»:** менее 20% респондентов.

\* И-Идеальное; Ж – Желаемое; О – Ожидаемое; Р - Реальное